



# SAP Business Network (Ariba)

## PREGUNTAS FRECUENTES EXTERNAS (FAQs)

### Para uso del proveedor

Junio 2021



#### Tabla de contenido

¿Por qué nos estamos incorporando a SAP Ariba? .....	2
¿Qué es SAP Business Network (Ariba)? .....	3
Antes de comenzar a realizar transacciones en - Enterprise Ariba.....	6
Antes de comenzar a realizar transacciones en - Standard Ariba.....	7
Órdenes de compra OC .....	9
Confirmación del pedido .....	9
Notificaciones de entrada de mercancías (GRN) .....	10
Hoja de Entrada de Servicio HES .....	10
Facturación.....	11
Conectividad y soporte adicional .....	13
Contactos clave y más información .....	14

## ¿Por qué nos estamos incorporando a SAP Ariba?

### 1) ¿Por qué BHP se está trasladando a SAP Business Network (Ariba)?

Como nuestro valioso proveedor, usted es importante para nosotros ya que estamos comprometidos a simplificar y digitalizar la forma en que trabajamos juntos. Entendemos que es importante para nuestros proveedores tener una forma simple, transparente y eficiente de recibir órdenes de compra, enviar facturas y recibir pagos. Para alcanzarlo y mejorar la experiencia de nuestros proveedores, nos asociamos con SAP Ariba Network para introducir un sistema de adquisición digital de extremo a extremo que permite transacciones sin papel y elimina la complejidad del proceso.

Nuestra visión es tener capacidades digitales líderes en la industria que impulsen la colaboración entre BHP y nuestros preciados proveedores. Para lograr esto, solicitamos que todos los proveedores de BHP se registren en SAP Business Network (Ariba) para ayudar a simplificar la forma en que hacemos negocios en el futuro. Al aprovechar los sistemas y la tecnología, podemos mejorar la productividad y crear juntos valor compartido a largo plazo.

### 2) ¿Cuáles son los beneficios de trasladarse a SAP Business Network (Ariba)?

- Procesos de pago seguros y sin contacto de un extremo a otro
- Seguimiento en tiempo real de órdenes de compra y estado de facturas
- Capacidad de generación de informes y conocimientos mejorados
- Mayor visibilidad y transparencia de las transacciones.
- Pagos más rápidos y anticipados

### 3) ¿Qué está cambiando con respecto a la forma en que los proveedores trabajan con BHP?

BHP está realizando la transición a SAP Business Network (Ariba) para ofrecer un sistema de adquisición automatizado que permite transacciones sin papel y elimina la complejidad del proceso. Solicitamos a todos nuestros proveedores que registren una cuenta de SAP Ariba para continuar realizando transacciones con BHP.

#### Qué significa esto para usted:

Las transacciones futuras de adquisiciones y cuentas por pagar con BHP se realizarán a través de SAP Business Network (Ariba). Este sistema generará diferentes niveles de funcionalidad, como la entrega de órdenes de compra (PO) en tiempo real, el uso de catálogos en línea y la automatización de facturas. Como proveedor de BHP, también tendrá acceso para realizar transacciones a través de funcionalidades similares.

### 4) ¿Será este el método preferido para realizar transacciones con BHP en el futuro? ¿Es necesario que todos los proveedores realicen este cambio?

Si. Como requisito para hacer negocios con nosotros, todos los proveedores \* que se relacionen con BHP estarán incorporados a SAP Business Network (Ariba), como parte de su registro. Al aprovechar los sistemas y la tecnología integrados, podemos mejorar la productividad y crear juntos valor compartido a largo plazo \*\*.

**\*Exclusiones:** Regulatorios, legales, servicios públicos, donaciones y beneficios para empleados; Geografía / área funcional.

**\*\*Tenga en cuenta:** Algunos países no tendrán todas las funciones disponibles en SAP Ariba según los requisitos y restricciones regionales; Por ejemplo, es posible que los proveedores de determinados países no puedan enviar facturas a BHP a través de SAP Business Network (Ariba). Se compartirán más detalles en los recursos específicos del país a los que se accede a través del [BHP Supplier Education Materials Portal \(Spanish\)](#).

## 5) ¿Cuándo ocurrirá la transición para los proveedores existentes?

La incorporación de nuestros proveedores existentes que no se encuentran en una de las categorías excluidas se completó en fases a partir de octubre de 2020 y se completará en junio de 2021.

## 6) ¿Cubrirá BHP las tarifas atribuidas a los proveedores en las cuentas Enterprise?

No. BHP solo requiere que los proveedores utilicen la cuenta Standard gratuita como mínimo. BHP no está mitigando las tarifas de SAP Business Network (Ariba) para los proveedores que opten por registrar una cuenta Enterprise basada en tarifas.

## 7) ¿Qué pasa si no queremos hacer la transición a SAP Business Network (Ariba)?

BHP está comprometido con el éxito de esta iniciativa y está trabajando arduamente para que la transición sea lo más fluida posible para los proveedores. Los proveedores a los que se les pide participar se consideran estratégicos en el negocio continuo de BHP y se espera que cumplan con este cambio de proceso como requisito para la relación continua. No hay ninguna tarifa asociada con este cambio.

## ¿Qué es SAP Business Network (Ariba)?

### 8) ¿Qué es SAP Business Network (Ariba)?

SAP Business Network (Ariba) anteriormente conocida como SAP Ariba es una solución de software de adquisiciones. Ofrece una amplia gama de funciones y servicios para administrar las transacciones comerciales de una manera fácil y cómoda. Es compatible con una forma de interactuar con BHP en un entorno sin papel.

SAP Business Network (Ariba) tiene dos componentes.

- **SAP Business Network:** Esta es la solución que usa para realizar transacciones. Hay una cuenta Enterprise (con tarifas) y una cuenta Estándar (sin tarifa).
- **Ariba Discovery:** Se utiliza para acceder a cotizaciones de proveedores. El uso de esta función por parte de BHP con los proveedores de BHP es gratuito, ya que la solicitud de cotización siempre se dirigirá a un proveedor individual para el artículo de categoría actual o potencial. **(Nota importante: si comienza a licitar en oportunidades a través de Ariba Discovery, incurrirá en tarifas por las ofertas exitosas y fallidas)**

### 9) ¿Cuál es la diferencia entre una cuenta de Ariba Network Standard y Enterprise? ¿Se requiere que los proveedores se registren para un tipo de cuenta en particular?

Los proveedores que participan se consideran estratégicos para el negocio continuo con BHP. Los proveedores deberán comprometerse con este cambio de proceso, como requisito para una asociación continua.

	CUENTA STANDARD	CUENTA ENTERPRISE
<b>Idoneidad de la cuenta</b>	Bajo volumen de transacciones simples.	Gran volumen de transacciones o requieren pedidos de cotización para reparación
<b>Costo</b>	<b>Cuenta gratis</b> No se aplican tarifas anuales ni de otro tipo. Tipo de cuenta mínimo requerido por BHP	<b>Tarifas cobradas por SAP Business Network</b> <a href="#">Consulte los detalles en línea.</a> Se aplica un límite de tarifa si solo se usa para transacciones de BHP
<b>Acceso a la cuenta</b>	Acceder a la cuenta a través de correos electrónicos externos. Sin acceso a la orden de compra o la factura en línea	Recibir pedidos en <b>Dashboard</b> y administrar todos los documentos desde un solo lugar.
<b>Recibir pedidos y enviar facturas</b>	Ver los últimos 365 días del documento, filtrar por rango de fechas	Ver los últimos 365 días del documento, filtrar por rango de fechas.
<b>Seguimiento del estado de la factura y el pago</b>	Todas las facturas, incluido el ERS creado por el proveedor, incluyen detalles de pago se enviarán a la cuenta con una copia por correo electrónico al proveedor.	Todas las facturas, incluido ERS, están disponibles en línea. Detalles de pago e informes disponibles
<b>Colaboración en la cadena de suministro</b>	N/A	Admite cotización para reparación
<b>Otras características</b>	<ul style="list-style-type: none"> <li>• Respuestas ilimitadas a RFQ a través de Discovery</li> <li>• Catálogos administrados por proveedores</li> </ul>	<ul style="list-style-type: none"> <li>• Respuestas ilimitadas a RFQ a través de Discovery</li> <li>• Catálogos administrados por proveedores</li> <li>• Colaborar en contratos</li> </ul>
<b>Soporte Ariba</b>	<b>Ayuda en línea solo que</b> incluye información interactiva en línea receptiva	<b>Soporte personalizado disponible</b> incluye charla en línea y devolución de llamada

BHP recomienda que algunos proveedores utilicen la cuenta Enterprise basada en tarifas debido a su volumen histórico y tipos de transacciones; sin embargo, estos proveedores pueden optar por rechazar la recomendación y, en su lugar, registrar una cuenta Standard gratuita si este tipo de cuenta satisface mejor sus necesidades. Los proveedores que opten por una cuenta Standard gratuita tienen la opción de actualizar a una cuenta Enterprise en cualquier momento.

obtener más información sobre las tarifas, visite el [enlace Suscripciones y precios de SAP Business Network](#).

### 10) ¿Puedo tener varias cuentas de SAP Business Network (Ariba) para diferentes clientes??

Sí. Puede tener diferentes cuentas para diferentes clientes o puede consolidar diferentes clientes en una cuenta. Comuníquese con SAP Business Network (Ariba) para obtener más orientación, ya que la consolidación de cuentas Standard y Enterprise afectará las tarifas.

### 11) ¿Qué documentos se crean en SAP Business Network (Ariba)?

- Recibir órdenes de compra
- Enviar confirmaciones de pedidos
- Crear y enviar HES (Hoja de Entrada de Servicio)
- Recibir propuesta de pago y aviso de remesas
- Recibir solicitud de cotización (RFQ)
- Aceptar cotización RFQ

\*\*Algunos países no tendrán todas las funciones accesibles en SAP Business Network (Ariba) según los requisitos y restricciones regionales. Consulte esta guía específica de cada país para obtener más información por país / región.

### 12) ¿Puedo crear catálogos?

BHP admite catálogos, pero debe comunicarse con [SupplieBusiness@bhp.com](mailto:SupplieBusiness@bhp.com) para obtener más detalles.

### 13) ¿Qué infraestructura necesito para utilizar SAP Business Network (Ariba)?

Una conexión regular a Internet, correo electrónico y un navegador web son los únicos requisitos. Una aplicación para proveedores de SAP Business Network (Ariba) también está disponible en Google Play o Apple Store para acceder a una cuenta desde un teléfono inteligente o tableta.

### 14) ¿Cómo puedo acceder a mi cuenta Standard de SAP Business Network (Ariba)?

Podrá registrarse y acceder a su cuenta Standard desde el correo electrónico interactivo que contiene la orden de compra original de BHP. Después del registro inicial, puede acceder a su cuenta a través del portal web: [www.supplier.ariba.com](http://www.supplier.ariba.com). También puede descargar una aplicación de Google Play o Apple Store para acceder a su cuenta desde su teléfono inteligente o tableta.

### 15) ¿Dónde puedo ver las reglas comerciales de BHP que se aplican en mi cuenta de Ariba?

Siga los pasos a continuación:

- Haga clic en "Configuración de la empresa"
- Seleccione "Relaciones con los clientes"
- En la pestaña Relaciones con el cliente, vaya a la sección "Actual" y haga clic en "Operaciones del grupo BHP"
- En la nueva página, debería poder ver conjuntos de reglas, como Confirmación de pedido y Aviso de envío.
- Reglas, reglas de hojas de servicio, etc.

## ¿Qué es el proceso de incorporación?

### 16) ¿Puedo eliminar a mi empresa de la participación en SAP Business Network (Ariba)?

BHP está comprometido con esta iniciativa y está trabajando arduamente para que la transición sea lo más fluida posible para los proveedores. Uno de los principales objetivos de BHP es cumplir la visión de proporcionar un sistema automatizado de extremo a extremo que permitirá transacciones sin papel y eliminará la complejidad del proceso.

SAP Business Network (Ariba) le permite colaborar con BHP de manera más eficaz en los procesos de pedido a efectivo utilizando una cuenta Ariba Enterprise (se aplica una tarifa) o una cuenta Ariba Standard (no se aplica ninguna tarifa).

Si desea hablar más sobre esto, comuníquese con su contacto clave de Adquisiciones en BHP.

### 17) BHP ha recomendado que usemos una cuenta estándar. ¿Ahora qué?

A los proveedores que sean nuevos en SAP Business Network (Ariba) se les pedirá que se registren para obtener una cuenta Standard, que es gratuita. En preparación para la transición, BHP tomará las siguientes acciones:

- Finalizar las aprobaciones de HES o facturas recibidas
- Posiblemente se comunique con usted para confirmar las órdenes de compra que deben cambiarse
- Calcular el saldo restante de las órdenes de compra abiertas antes de enviarlas a su cuenta de Ariba

Le recomendamos revisar los siguientes documentos:

- Si no tiene una cuenta de Ariba, consulte: [¿Cómo registro una cuenta Standard gratuita desde una invitación por correo electrónico?](#) O ver [Standard On-Demand Training Video](#)
- Si ya tiene una cuenta de Ariba, consulte: [¿Cómo agrego órdenes de compra a mi cuenta existente de Ariba Network?](#)

### 18) BHP ha recomendado que usemos una cuenta Enterprise. ¿Ahora qué?

BHP recomendará una cuenta Enterprise para proveedores cuyos volúmenes de documentos dificulten el uso de la cuenta Standard. La **carta de notificación del proyecto (PNL)** identificará qué cuenta ha recomendado BHP y qué hacer si desea cambiar los tipos de cuenta.

La creación de una cuenta Enterprise es administrada por SAP Business Network (Ariba) en nombre de BHP.

- Si tiene órdenes de compra existentes, BHP calculará el saldo restante de cada orden de compra para que puedan enviarse a su nueva cuenta. Es posible que BHP se comunique con usted para confirmar el cambio de orden de compra.
- Una vez que la cuenta esté lista para usar, recibirá un correo electrónico de **Notificación de GoLive**. Después de ese tiempo, **no envíe ningún documento a través de otros canales**, p. Ej. correo electrónico, publicación, carga del portal HES / INV.

### 19) ¿Necesito una nueva cuenta si ya uso SAP Business Network (Ariba)?

No. Puede usar las credenciales de su cuenta SAP Business Network (Ariba) existente con su base de clientes más amplia, incluido BHP.

### 20) ¿Qué es un DUNS y necesito uno (DUNS)?

El campo de número del Sistema Universal de Numeración de Datos (DUNS) en el perfil del proveedor no es obligatorio. Los números DUNS se utilizan principalmente en los Estados Unidos, pero algunas empresas pueden utilizarlos a nivel mundial. Si su empresa tiene un número DUNS existente, agréguelo a su perfil de Proveedor; de lo contrario, deje el campo en blanco.

## 21) ¿Cómo debo procesar las facturas y las órdenes de compra existentes después de la fecha de entrada en funcionamiento?

- Las nuevas órdenes de compra recibidas en SAP Business Network (Ariba) deben facturarse a BHP utilizando SAP Business Network (Ariba)\*
- Las órdenes de compra existentes se le volverán a emitir a través de SAP Business Network (Ariba).

\*Algunos países no tendrán todas las funciones accesibles en SAP Business Network (Ariba) según los requisitos y restricciones regionales. Consulte esta guía específica de cada país para obtener más información por país / región.

## Antes de comenzar a realizar transacciones en - Enterprise Ariba

### 23) Administrar usuarios en la cuenta

In SAP Business Network (Ariba), the login details used to create the account are called the ADMINISTRATOR login. The Administrator can add other users to the account, and route documents to be sent to other email addresses for action. En SAP Business Network (Ariba), los datos de inicio de sesión utilizados para crear la cuenta se denominan inicio de sesión ADMINISTRADOR. El administrador puede agregar otros usuarios a la cuenta y enrutar documentos para que se envíen a otras direcciones de correo electrónico para la acción. Consulte la [Guía de administración de Ariba Network](#) para obtener más detalles.

Para crear usuarios, consulte [Finalizar los detalles del perfil de la cuenta](#)

### 24) ¿Cuándo se completa mi transición?

Se le notificará con una **Notificación de GoLive** que ha realizado la transición a Ariba. Su cuenta se activa inmediatamente y todas las órdenes de compra anteriores con valor restante serán visibles. Vaya a su cuenta y simplemente filtre el remitente en su tablero para ver las órdenes de compra de BHP.

### 25) Consentimiento para factura automática contra la recepción de mercancías (GRN Flip)

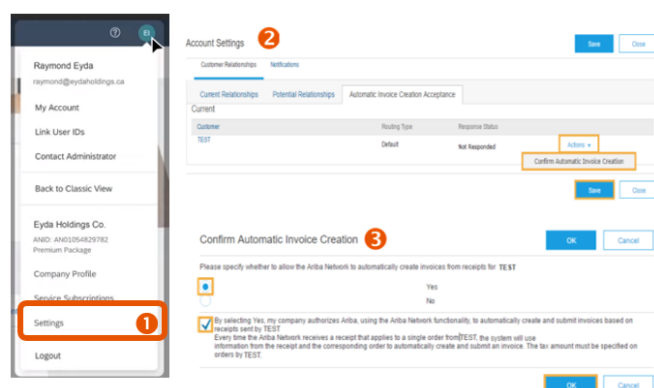
SAP Business Network (Ariba) le permite crear una factura a partir de la Orden de compra y hacer que esta "voltee" en un Aviso de envío de mercancías o en una Hoja de entrada de servicios. Cuando BHP aprueba el GRN o HES, Ariba libera automáticamente la factura para enviarla a BHP. Los proveedores de BHP en Australia y EE. UU. Pueden habilitar la función de generación automática.

Puede encontrar un proceso paso a paso (con guía visual) en "[BHP Specific Material Order Guide](#)".

- Haga clic en el icono de sus iniciales  en la barra superior y en el menú desplegable, seleccione **Configuración** y luego **Relaciones con el cliente**.

- In Account Settings display select the **Automatic Invoice Creation Acceptance** tab. En la pantalla Configuración de cuenta, seleccione la pestaña **Aceptación de creación automática de facturas**.

- Haga clic en **Acciones > Confirmar creación automática de facturas** para responder. Seleccione **Sí** y acepte los términos y condiciones. Haga clic en **Aceptar y guardar**.



The screenshot shows the 'Account Settings' page in SAP Business Network. The 'Customer Relationships' tab is active, and the 'Automatic Invoice Creation Acceptance' sub-tab is selected. The 'Confirm Automatic Invoice Creation' section is highlighted with a red box and a '3' in a circle. The 'Confirm Automatic Invoice Creation' section has a 'Yes' radio button selected and a 'Confirm Automatic Invoice Creation' button highlighted with a red box and a '3' in a circle.

## Antes de comenzar a realizar transacciones en - Standard Ariba

### 26) Seleccionar administrador y gestionar usuarios

En SAP Business Network (Ariba), los datos de inicio de sesión utilizados para crear la cuenta se denominan inicio de sesión ADMINISTRADOR. El administrador puede agregar otros usuarios a la cuenta y enrutar documentos para que se envíen a otras direcciones de correo electrónico para la acción. Consulte la [Guía de administración de Ariba Network](#) para obtener más detalles.

Para crear usuarios, consulte la guía [Finalizar los detalles del perfil de la cuenta](#)

### 27) Finalizar los detalles del perfil de la cuenta

Complete el perfil de la empresa seleccionando Página de inicio y luego haciendo clic en **Configuración de la empresa** (parte superior derecha)

#### A. Perfil de la empresa

A. Seleccione **Perfil de la empresa** en el menú desplegable y haga clic en **Negocio**. Desplácese hacia abajo hasta **Información fiscal**.

B. Complete los campos RUT ID.

B. **CREAR ROLES** Página de inicio-> Haga clic en el icono de sus iniciales en la barra superior y en el menú desplegable seleccione **Configuración** -> Haga clic en **Usuarios**. Se muestra la pantalla Configuración de cuentas

- Desplácese hasta **Rol** -> **Crear rol**
- Proporcione un **Nombre** para el rol, como Equipo de ventas.
- En **Permisos**, marque el permiso que permite a este equipo revisar y confirmar pedidos. Esto permitirá que un Usuario asignado a esta función responda a cualquier solicitud de confirmación de pedidos de BHP. Ahora haga clic en **Guardar**

C. **AÑADIR USUARIOS** Regrese a la **configuración de la empresa**. Haga clic en **Usuarios** y desplácese hasta **Administrar usuarios**

- Haga clic en **Crear usuario** e ingrese el **nombre de usuario** y la **dirección de correo electrónico**, el **nombre** y el **apellido** de las personas.
- En **Asignación de funciones**, seleccione el **nombre de función** que creó anteriormente. Haga clic en **Listo**.
- Repita este proceso para todas las personas (máximo de 5) a las que desea que se les asigne esta nueva función

### 28) ¿Cuándo se completa mi transición?

Con una Cuenta Standard, aunque podemos informarle con una Notificación de GoLive que ha realizado la transición a SAP Business Network (Ariba), esto no estará completo hasta que reciba un IEPO de orden de compra electrónica interactiva. Esto podría demorar unos días o varias semanas dependiendo de la frecuencia con la que reciba órdenes de compra de BHP.

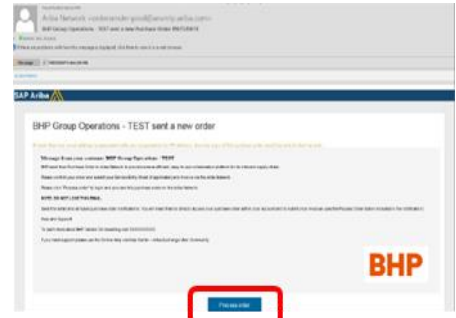
### 29) ¿Crear una carpeta de correo electrónico para IEPO?

La cuenta Standard solo puede procesar transacciones desde el botón Procesar orden en el IEPO de orden de compra electrónica interactiva. Debe crear una carpeta de correo electrónico para almacenar y administrar sus pedidos de compra por correo electrónico interactivo.

### 30) ¿Cómo recibiré mi primera orden de compra?

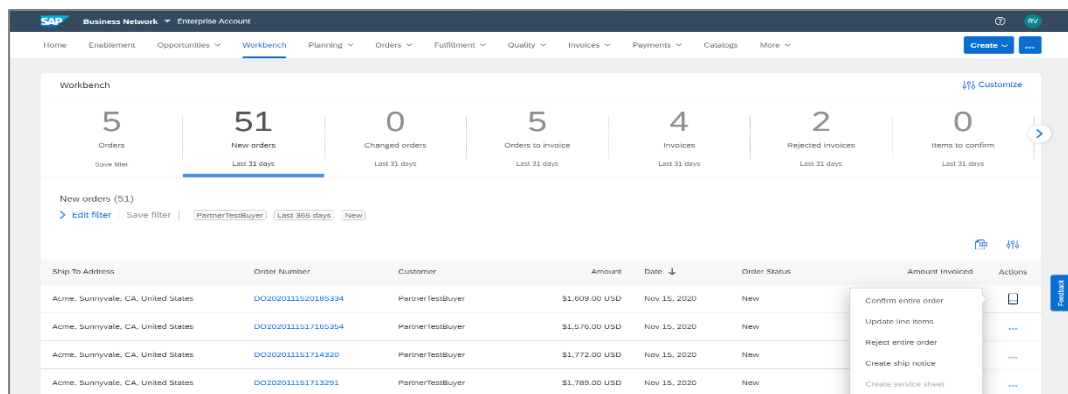
Si se ha registrado para obtener una Cuenta Standard, se le enviará su primera orden de compra de BHP en una orden de compra electrónica interactiva IEPO a la cuenta de correo electrónico registrada para sus pedidos de BHP.

- Asegúrese de no haber iniciado sesión en Ariba
- Haga clic en el botón "**Procesar Pedido**" en el correo electrónico
- Una página para SAP Business Network (Ariba) abrirá la página y proporcionará opciones dependiendo de si tiene
  - a) *¿Cuenta existente?* Si es así, inicie sesión con el nombre de usuario y la contraseña utilizados para crear esa cuenta.
  - b) *¿Nueva cuenta?* Cree una cuenta nueva. El nombre de usuario y la contraseña serán el administrador de esta cuenta.



### 31) ¿Qué sucede si pierdo el correo electrónico interactivo?

- El IEPO inicial enviado por BHP va a la dirección de correo electrónico que usamos en todos los pedidos. Si no ha recibido el IEPO inicial de BHP, Y tenía órdenes de compra activas antes de su transición, entonces:
  - Verifique si el IEPO fue enviado a otro contacto de correo electrónico en su empresa
  - Si no, envíe un correo electrónico a [bhpsupply\\_ariba@bhp.com](mailto:bhpsupply_ariba@bhp.com) y pídale que le reenvíen el IEPO.
- El IEPO posterior enviado por BHP seguirá enviándose a la dirección de correo electrónico registrada que BHP utiliza para su empresa. Puede recuperarlos siguiendo estos pasos:
  - Ingrese a su cuenta
  - Seleccione el mosaico **Pedidos**. Haga clic en el mosaico y en el Workbench seleccione **Editar filtro**. Actualice el rango de fechas a 365 días y **guarde**.
  - Ahora revise el orden de la lista para encontrar los que le faltan y, en la columna **Acciones**, seleccione **Enviar una copia**.
  - Utilice el botón **Procesar pedido** por correo electrónico para crear otros documentos.





## Órdenes de compra OC

### 32) ¿Por qué las órdenes de compra solo muestran el IVA y no el GST o el impuesto sobre las ventas?

BHP siempre ha enviado una categoría fiscal de IVA a todas las regiones, independientemente de cómo se llame el impuesto local. Sin embargo, la tasa enviada varía de acuerdo con la tasa impositiva requerida por el gobierno que se cobrará sobre las compras. Si cambia esta tarifa, a menos que sea un proveedor de petróleo listado, su factura será rechazada.

### 33) ¿Qué hago si los datos de mi orden de compra son incorrectos?

Debe comunicarse con el Agente de compras que se muestra en la Orden de compra para solicitar cualquier cambio que no esté disponible a través del proceso de confirmación de regreso a BHP.

### 34) ¿Qué hago si mi factura es rechazada?

Revise el error, edite / realice los cambios necesarios y vuelva a enviarlo. El proceso se describe en las guías que están disponibles en [BHP Supplier Education Materials Portal \(Spanish\)](#). Si necesita más ayuda, comuníquese con el equipo de soporte de Ariba. Consulte la sección "Soporte adicional" al final de estas preguntas frecuentes para conocer los contactos.

### 35) El estado de los documentos mostraba "Reconocido" y luego "Fallido". ¿Por qué?

Los documentos enviados desde Ariba se actualizarán a "Reconocidos". Luego serán validados por BHP según las reglas comerciales. Si se identifica una discrepancia, BHP descartará el documento y el estado en Ariba se actualizará a "Fallido".

Por favor, compruebe siempre los detalles del documento con la orden de compra (los artículos confirmados, la cantidad disponible, el precio, etc.) son correctos para evitar errores en los documentos. Edite y vuelva a enviar con los detalles correctos si el documento ha fallado.

## Confirmación del pedido

### 36) ¿Qué es una confirmación de pedido?

BHP requiere que se confirmen todas las órdenes de compra (confirmar / actualizar / rechazar) en SAP Business Network (Ariba). Deberá confirmar el pedido para crear las facturas con respecto a las líneas de pedido "confirmadas".

### 37) Confirmación: dentro de las 24 horas posteriores al pedido

BHP ha iniciado un proceso para acelerar la confirmación de la orden de compra. Todas las órdenes de compra recibidas en Ariba deben confirmarse, rechazarse o solicitar cambios.

Hasta que se haya confirmado un pedido, el proveedor no puede crear documentos posteriores en SAP Business Network (Ariba). Consulte [Guía de órdenes de compra específicas de BHP](#)

### 38) ¿Cómo creo, confirmo, actualizo o rechazo el pedido?

BHP permite a los proveedores:

- a) **Confirmar pedido completo:** se utiliza para confirmar todos los detalles de la línea de pedido del pedido.
- b) **Actualizar artículo de línea:** se utiliza para solicitar la aprobación de BHP para cambios en los detalles del pedido antes de la facturación, ej. precio, fecha, etc.

#### Notas:

- No utilice Backorder ya que esto marcará la línea / orden para su eliminación en el sistema de BHP
- No utilice la función de líneas divididas, ya que esto marcará la línea / orden para su eliminación en el sistema de BHP.
- No agregue flete ya que el sistema de BHP no lo actualizará; debe comunicarse con el agente

de compras para realizar este cambio si es necesario

- Si se acepta un cambio en la fecha de entrega, se activará una orden de cambio. Se debe confirmar una orden de cambio.
  - Un cambio de cantidad actualizará el sistema BHP pero NO activará una orden de cambio
- c) **Rechazar todo el pedido:** se utiliza para rechazar el pedido si no se puede cumplir. El rechazo no debe utilizarse para: Fechas de entrega incorrectas o Precio incorrecto, usar la Línea de pedido de actualización es el proceso correcto.

También puede encontrar la información relevante con orientación visual en "[Material Order Guide](#)" (página 12 – 18) proporcionada en [BHP Supplier Education Materials Portal \(Spanish\) SEMP](#)

## Notificaciones de entrada de mercancías (GRN)

### 39) ¿Qué es una notificación de entrada de mercancías (GRN)?

BHP envía la Notificación de recepción de mercancías (GRN) para informarle de lo que han recibido en su sistema desde su envío. Todos los pedidos de materiales requieren que los bienes se reciban y reciban al final del comprador, antes de la facturación. El botón "crear factura" permanecerá inactivo (atenuado) hasta que se reciba un GRN.

- **Obligatorio** para la recepción automática de artículos de bienes por debajo de los USD 1000 o el valor equivalente en moneda local por artículo de línea solo se aplica a los bienes entregados a las oficinas corporativas de BHP en todas las regiones, excepto en Minerals Americas

### 40) He habilitado la función de volteo GRN, ¿por qué mi factura no se voltea automáticamente?

Las razones por las que el GRN no se puede voltear son:

1. El ABN no se ingresa en el perfil de su empresa bajo el TAX ID y VAT ID.
2. El pedido no está confirmado.

## Hoja de Entrada de Servicio HES

### 41) ¿Cómo crear HES?

Consulte el material de capacitación "[Guía de pedidos de servicios específicos de BHP](#)" que se proporciona en [BHP Supplier Education Materials Portal \(Spanish\) SEMP](#)

### 42) ¿Por qué el botón "Crear HES" está atenuado?

Compruebe el estado del pedido. El pedido debe confirmarse antes de poder crear un SES. Por favor, consulte la [sección 2 de las preguntas frecuentes sobre buenos pedidos](#) para saber cómo confirmar un pedido.

### 43) ¿Qué debo hacer si aún no se ha respondido a mi Entrada de servicio?

Por favor contacte a su agente de compras en la orden de compra. Consulte las secciones "Soporte adicional" al final de estas preguntas frecuentes para obtener consejos, sugerencias y contactos.

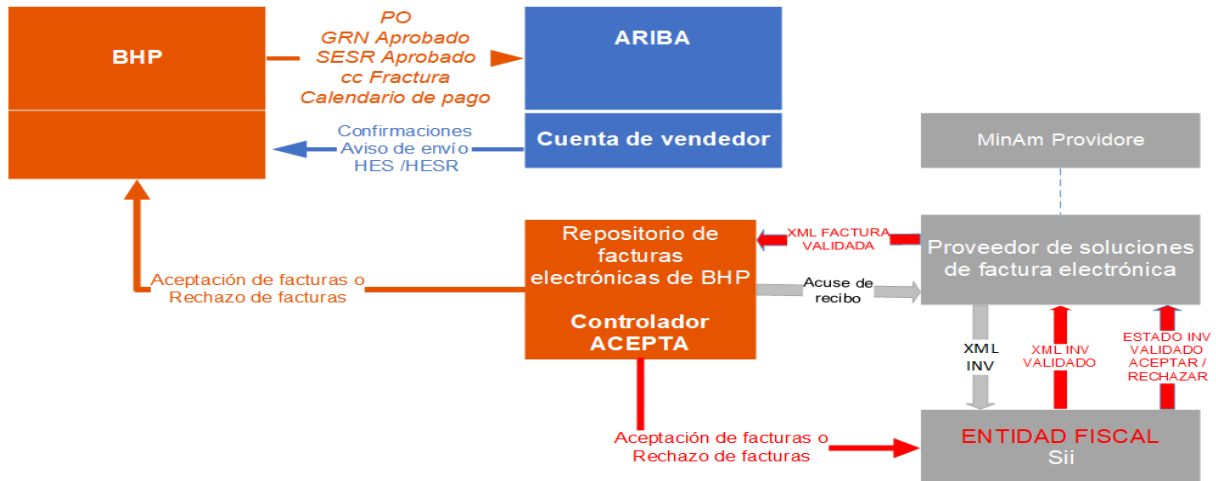
### 44) ¿Por qué se rechaza mi HES? ¿Cómo puedo volver a enviarlo?

Su HES podría ser rechazado por BHP debido a varias razones, como que no hay una hoja de servicio adjunta a la presentación de HES. Revise el motivo del rechazo, modifíquelo / edítelo en consecuencia y vuelva a enviarlo (consulte SEMP para obtener más información sobre el nuevo envío). Si no se indica un motivo de rechazo, comuníquese con el equipo de soporte de Ariba a través del Centro de ayuda (los consejos y sugerencias y los contactos se encuentran en la última página de estas preguntas frecuentes).

## Facturación

### 45) Opciones de factura: Manual o Acepta

- Las facturas de BHP deben enviarse a la plataforma de facturas electrónicas de BHP (PSInvoices@bhp.com), solamente para company code/la sociedad B200, B500, B700 y B960, que son los activos chilenos de BHP.
- Facturas electrónicas:



BHP no permite la facturación dentro de Ariba para proveedores sudamericanos. Antes de crear una factura debe tener:

- Confirmó la orden de compra recibida en Ariba
- Recibió una notificación de entrada de mercancías (Good Receipts) aprobada en Ariba de BHP; O
- Creó una HES que se envió a y se devolvió con un estado Aprobado. HES pero aún no se haya aprobado después de 14 días, puede presentar **un caso a través del enlace:** <https://case.bhpbilliton.com/es-ES/BHPB-Vendor-PaymentService/>

### 46) Se requiere que la información esté en una factura

#### A. Factura de Mercancías

- Número de OC:** Debe estar en el campo de la factura 801,
- Factura de materiales:** La referencia GRN debe estar en el campo 52 y la línea de pedido en el campo QBLI

```
<Referencia> (Reference)
<NroLinRef>1</NroLinRef> (Line Number Reference)
<TpoDocRef>801</TpoDocRef> (Type of Document Reference)
<FolioRef>4500XXXXXX</FolioRef> (Folio Reference)
<FchRef>2012-10-17</FchRef> (Date Reference)
<Referencia> (Reference)
```

## B. Factura de Servicios

- **Factura por servicios:** SESR (el número de respuesta se devuelve cuando BHP acepta una HES) debe figurar en el nombre del campo HES.

```
<Referencia> (Reference)
<NroLinRef>1</NroLinRef> (Line Number Reference)
<TpoDocRef>801</TpoDocRef> (Document Type Reference)
<FolioRef>4500XXXXXX</FolioRef> (Folio Reference)
<FchRef>2012-10-17</FchRef> (Date Reference)
<Referencia> (Reference)
<Referencia> (Reference)
<NroLinRef>2</NroLinRef> (Line Number Reference)
<TpoDocRef>HES</TpoDocRef> (Type of Document SES Reference)
<FolioRef>100XXXXXX</FolioRef> (Folio Reference)
<FchRef>2012-10-17</FchRef> (Date Reference)
<Referencia> (Reference)
```

### 47) Descripción en factura

La identificación del artículo se define con la codificación "QBLI", respetando la posición asociada del artículo en la orden de compra. La descripción en la factura debe incluir el detalle de cada uno de los artículos cobrados, según la misma numeración que se indica en la orden de compra correspondiente, de la siguiente manera:

- No.: Indicar el número de artículo de la orden de compra (no cualquier número secuencial).
- Cantidad: La cantidad facturada debe ser igual a la cantidad entregada
- Unidad: La unidad de medida del artículo, que debe corresponder a la unidad definida en la Orden de Compra.
- Precio: precio unitario definido en la orden de compra

```
<Detalle> (Detail)
<NroLinDet>1</NroLinDet> (Detail Line Number)
<Cdgittem> (item Code)
<TpoCodigo>QBLI</TpoCodigo> (Code Type QBLI)
<VlrCodigo>003</VlrCodigo> (Value Code)
</Cdgittem> (Item Code)
<NmbItem>Material ejemplo tipo A</NmbItem> (Item No. Example Type A Material)
<QtyItem>500</QtyItem> (Item Quantity)
<PrclItem>280</PrclItem> (Item Price)
<MontItem>140.000</MontItem> (Item Amount)
</Detalle> (Detail)
```

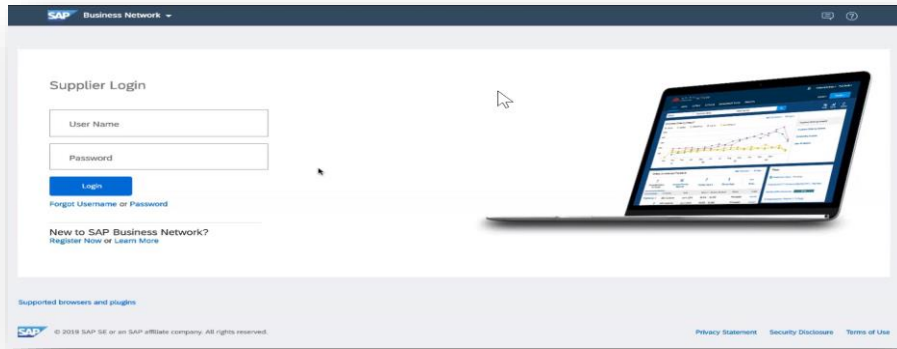
### 48) ¿Puede el proveedor crear una nota de crédito en SAP Business Network (Ariba)?

Ningún BHP no permite

### 49) ¿Cómo puedo obtener un crédito para una factura de ERS?

1. **OC de Servicio:** El proveedor genera un formulario de consulta de pago en línea a través de la [Hoja de entrada de servicios · Gestión de casos de BHP Billiton](#), selecciona "Eliminar" para el Tipo de SES y completa toda la información relevante. Una vez enviado el formulario, el equipo de BHP SES recibirá un caso a través de su cola de CRM y revocará y eliminará el SES. SAP Business Network (Ariba) genera automáticamente el documento de crédito. En Ariba, el proveedor recibirá la Orden de compra actualizada con el monto acreditado ahora disponible.
2. **OC de Bienes:** el proveedor se comunica con el oficial de compras de BHP correspondiente que figura en la orden de compra original, que se comunicará con el almacén de BHP para revertir la entrada de mercancías en el sistema SAP. Una vez que se invierte la entrada de mercancías, el sistema SAP genera automáticamente el documento de crédito. En Ariba, el proveedor recibirá la Orden de compra actualizada con el monto acreditado ahora disponible.

## Conectividad y soporte adicional



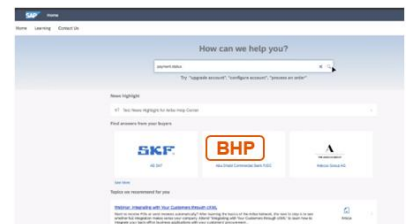
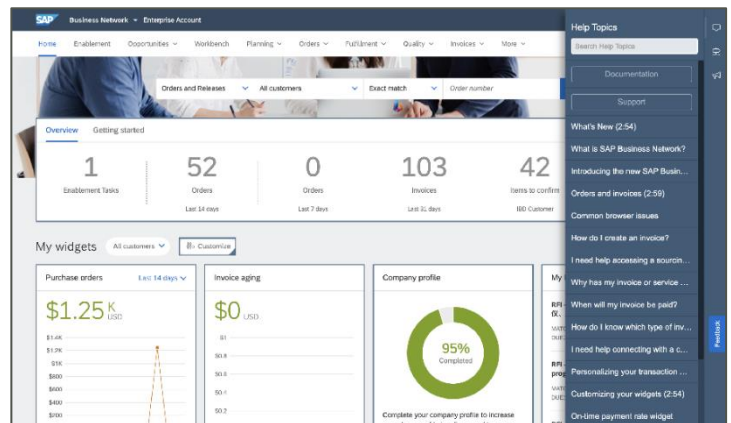
### 50) ¿Tiene problemas para iniciar sesión en SAP Business Network (Ariba)?

Si su cuenta está bloqueada, puede restablecer su nombre de usuario y contraseña desde la pantalla frontal.

### 51) ¿A dónde debo acudir para obtener asistencia adicional?

El Centro de ayuda de SAP Business Network (Ariba) le brindará asistencia mientras usa su Cuenta:

- Cuando inicie sesión en su cuenta, haga clic en el **ícono de Ayuda (?)** en la esquina superior derecha para expandir el panel y obtener acceso a los temas de ayuda relevantes.
  - **Los temas de ayuda** se basan en la página de transacciones actual
  - **Documentación:** información genérica sobre cómo completar una transacción.
  - **Soporte** – solo ayuda en línea para los usuarios
  - **Soporte-> BHP Specific:** Haga clic en el icono de BHP. Estarán vinculados a la [BHP Supplier Material Portal / Spanish BHP Portal De Información De Proveedores](#). BHP Supplier Material Portal con un documento adicional específico para BHP, requisitos para transacciones y direcciones de correo electrónico de contacto, etc.
  - [SAP Business Network \(Ariba\) Standard Portal](#) proporciona enlaces a temas de ayuda y orientación especialmente dirigidos a usuarios de cuentas Standard.



## Contactos clave y más información

### 52) ¿A quién puedo obtener respuestas a preguntas adicionales?

Utilice los siguientes enlaces para plantear una pregunta sobre los tipos de cuenta propuestos: [Consulta de proveedor chileno](#)

- A. Para preguntas generales sobre su relación actual con BHP y la transición de órdenes de compra a Ariba Network:
- Contacto para proveedor Ariba Enterprise: [supplyebusiness@bhp.com](mailto:supplyebusiness@bhp.com)
  - Contacto para proveedor Ariba Standard: [bhpsupply\\_ariba@bhp.com](mailto:bhpsupply_ariba@bhp.com)
  - **Problemas técnicos y del sistema**, por favor envíe un correo electrónico a [supplyeBusiness@bhp.com](mailto:supplyeBusiness@bhp.com).
  - Para **consultas / solicitudes relacionadas con órdenes de compra (modificar la cantidad de la orden de compra, los aumentos del valor de la orden de compra, etc.)**, comuníquese con su oficial de compras indicado en su orden de compra.
  - Para **consultas relacionadas con facturación / estado de pago / HES**, envíe un formulario al equipo de Servicios de pago de BHP a través de <https://case.bhpbilliton.com/es-ES/BHPB-Vendor-PaymentService/>

### 53) ¿Hay formación disponible?

Habrá disponible capacitación limitada dirigida por facilitadores. Registrarse en [SAP Business Network Training](#).

Los videos de capacitación en español a pedido para usuarios de cuentas Standard o Enterprise se pueden encontrar en [BHP Portal De Información De Proveedores](#)

### 54) ¿Dónde encuentro los documentos de referencia de BHP?

- A. SAP Business Network (Ariba) ha proporcionado una serie de guías y videos cortos para explicar cómo hacerlo a los usuarios de cuentas Standard y Enterprise Ariba. Las guías de capacitación contienen guías para el procesamiento de bienes y servicios y los clips de capacitación son una serie de videoclips cortos para ayudar con las tareas comunes. Consulte esta información, ya que responderá a muchas preguntas cotidianas.
- [BHP Portal De Información De Proveedores](#)
- B. BHP ha proporcionado guías específicas de BHP e información sobre el proceso de reparación de servicio / intercambio de suministros. Esta información solo se puede obtener iniciando sesión en SAP Business Network y haciendo clic en **Configuración** -> **Configuración de la empresa**, luego haga clic en **Relaciones con el cliente** y **seleccione Portal de información de proveedores** en línea con BHP

Current				
Customer	Relationship Type	Approved Date ↓	Routing Type	
<input type="checkbox"/> BHP Group Operations - TEST	Trading	19 Jul 2019	Default	Actions ▾
<input type="button" value="Reject"/>				

- C. Los usuarios de cuentas Standard tienen un portal específico: [Welcome to your SAP Business Network Standard Account](#)

